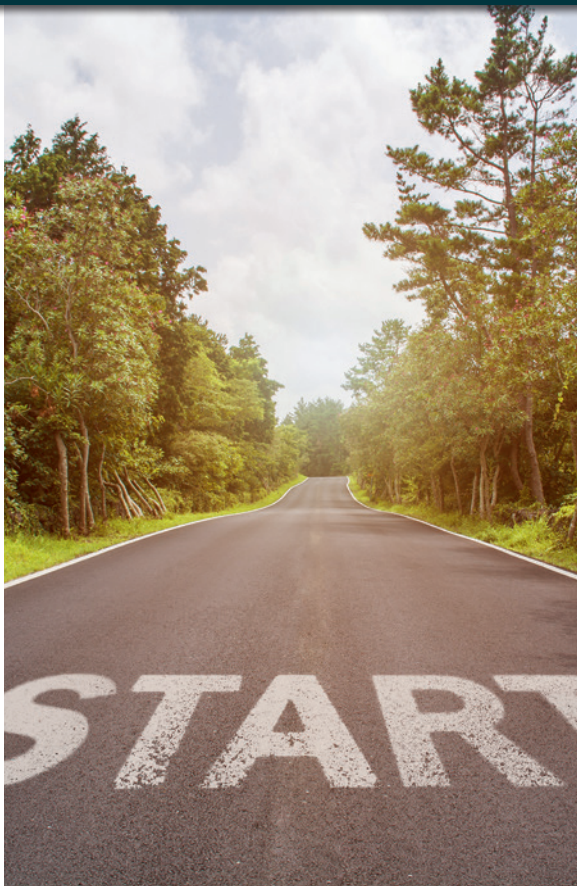


DR. EICHENLAUB

INSTITUT FÜR BERUFLICHEN ERFOLG



START UP

Beratung zur Existenzgründung
und -sicherung

Qualidata
Zulassung
AZAV





Sie möchten sich selbständig machen? Sie wollen Ihr eigenes Unternehmen gründen und eine spannende Idee verwirklichen? Dann stellen sich auf dem Weg zu Ihrem Ziel wichtige Fragen, zum Beispiel:

- Wie entwickle ich aus einer Geschäftsidee ein tragfähiges Geschäftsmodell?
- Bin ich der Typ dafür, das unternehmerische Risiko einer Selbständigkeit zu tragen?
- Kann ich mit meiner Selbständigkeit meinen Lebensunterhalt bestreiten?
- Welche konkreten Unterstützungen gibt es, um am Markt auf eigenen Beinen zu stehen?
- Was unterscheidet mein zukünftiges Angebot vom Angebot der Wettbewerber?
- Was brauche ich, damit mein Unternehmen erfolgreich wird?
- Was ist zu tun, falls der Erfolg auf sich warten lässt?

Dr. Eichenlaubs Experten unterstützen Sie, solche und ähnliche Fragen zu beantworten. Das Vorgehen ist dabei in vier Bausteine gegliedert.

Baustein I: Unternehmerperson und Formalitäten

Thematisiert werden neben Qualifikation und Motivation der Unternehmerpersönlichkeit u.a. Versicherungsfragen, wie die Absicherungen in Kranken-, Renten- und freiwilliger Arbeitslosenversicherung. Erörtert werden die passende Rechtsform des zukünftigen Unternehmens, das Thema Buchführung, die Einrichtung des Geschäftsbetriebs und Möglichkeiten, bestimmte Fördermittel zu erhalten.

Baustein II: Marktanalysen und Marketingkonzept

In diesem Baustein ermitteln Sie das Marktpotenzial des neuen Unternehmens anhand von Angebots- und Nachfragestrukturanalysen. Zudem werden die Wettbewerbssituation betrachtet und genaue Zielgruppen definiert.

Baustein III: Unternehmenskonzeption und -führung

Produkte und Leistungen werden konkretisiert und Preis-, Vertriebs- sowie Kommunikationsstrategie erarbeitet. Weitere Themen sind die Personalpolitik und das Risikomanagement des Unternehmens.

Baustein IV: Unternehmensfinanzierung

Gemeinsam werden die Zahlenpläne für das Unternehmen erarbeitet. Dies beinhaltet Umsatzplanung, Liquiditätsberechnung, Rentabilitätsberechnung, Investitions- und Finanzierungsplanung.

Das Dr. Eichenlaub Institut für beruflichen Erfolg ist gemäß §93, Absatz 2, SGB III zudem als fachkundige Stelle tätig und erstellt Tragfähigkeitsprüfungen im Rahmen der Antragstellung zum Gründungszuschuss der Bundesagentur für Arbeit.

Der Umfang der Gründungsberatung richtet sich nach den Vorkenntnissen und dem individuellen Klärungsbedarf der Klienten. Dieser wird in einer kostenlosen Erstberatung ermittelt und festgelegt, in welchem Paket die Beratung erfolgt:

KOMPAKT	STANDARD	PREMIUM
10 Stunden* innerhalb von 6 Wochen	20 Stunden* innerhalb von 8 Wochen	30 Stunden* innerhalb von 10 Wochen

* eine Stunde Beratung umfasst 45 Minuten

Die Kosten der Beratung können von der Agentur für Arbeit oder dem Jobcenter übernommen werden.



Dann stehen die Türen offen für Ihre Selbständigkeit!

- Sie kommen zu einer soliden Entscheidung, wie Sie Ihr eigenes Unternehmen konzipieren und weiterentwickeln.
- Sie gewinnen in der komplexen Gründungsphase an Sicherheit für das angestrebte Geschäftsmodell und profitieren von systematischer und vorausschauender Planung.
- Sie sind sorgfältig auf die Selbständigkeit und Erwerbstätigkeit in Eigenverantwortung vorbereitet!



DR. GERIT HOPPE

Magister Artium, Master of Medicine, Ethics and Law, Philosoph und Pädagoge, Mediator, zertifizierter Coach für Fach- und Führungskräfte nach dvct-Standard, Lumina Spark Practitioner

Schwerpunkte: Krisenbewältigung, Stressmanagement, Konfliktbegleitung, Coaching von Individualisten

LARS-OLAF BRENDEL

Dipl.-Ökonom, Trainer & Coach (Deutsch/Engl.), Kommunikationsberater. Langjährige Führungserfahrung in int. Unternehmen, Mitglied von Geschäftsleitungen (Prokura) im In- und Ausland, fundierte Coaching-Ausbildung

Schwerpunkte: Führungskräfte-Coaching, Gründungsberatung, Change-Management und Unternehmenskommunikation

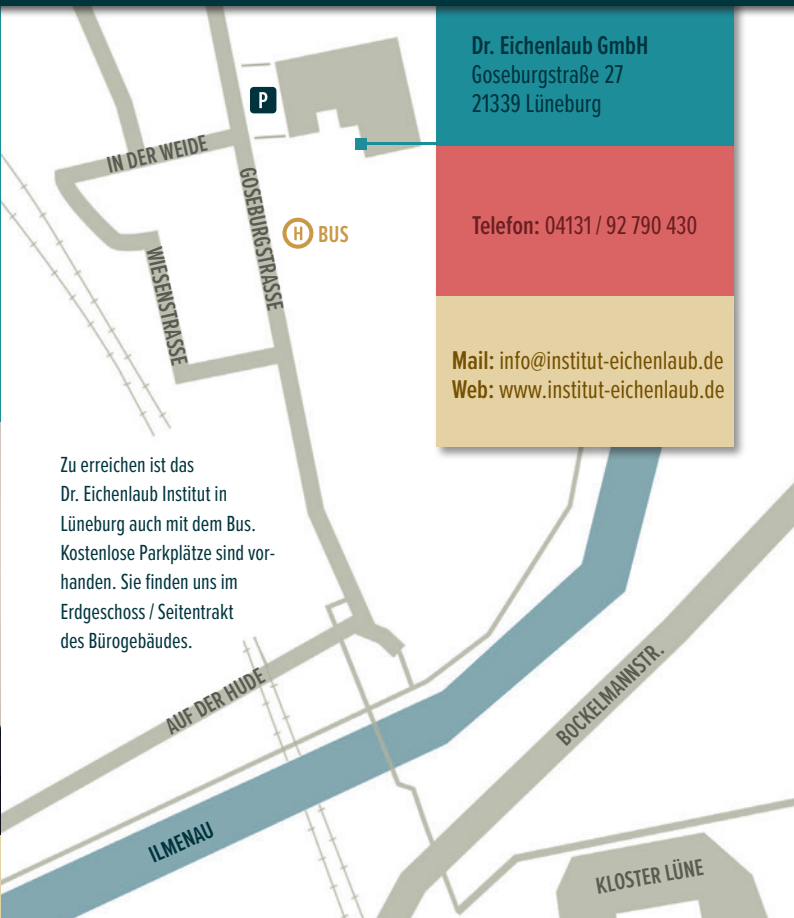


LARS-ANDRÉ HARTUNG

Betriebswirt (Bachelor of Arts), Gründungsberater, mehrjährige Führungserfahrung, Erfahrungen als Mitglied einer Geschäftsleitung

Schwerpunkte: Gründungscoaching, Entwicklung von Konzepten, Beratung von Gastronomiebetrieben





Dr. Eichenlaub GmbH
Goseburgstraße 27
21339 Lüneburg

Telefon: 04131 / 92 790 430

Mail: info@institut-eichenlaub.de
Web: www.institut-eichenlaub.de

Zu erreichen ist das
Dr. Eichenlaub Institut in
Lüneburg auch mit dem Bus.
Kostenlose Parkplätze sind vor-
handen. Sie finden uns im
Erdgeschoss / Seitentrakt
des Bürogebäudes.

 **04131 / 92 790 430**

www.institut-eichenlaub.de

DR. EICHENLAUB GMBH – INSTITUT FÜR BERUFLICHEN ERFOLG
Geschäftsführer: Dr. Gerit Hoppe ▪ Lars-Olaf Brendel
Handelsregister: AG Lüneburg HRB 208326

STAND 08/22 ▪ REVISIONSSTAND 3